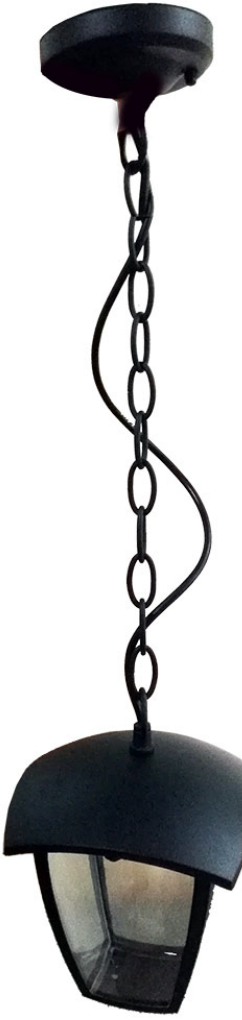


INSTALLATION INSTRUCTION

CEILING LAMP VT-735



2 YEARS WARRANTY

EN INTRODUCTION & WARRANTY
Thank you for selecting and buying V-TAC product. V-TAC will serve you the best. Please read these instructions carefully before starting the installing and keep this manual handy for future reference. If you have any other query, please contact our dealer or local vendor from whom you have purchased the product. They are trained and ready to serve you at the best.

The warranty is valid for 2 years from the date of purchase. The warranty does not apply to damage caused by incorrect installation or abnormal wear and tear. The company gives no warranty against damage to any surface due to incorrect removal and installation of the product. The products are suitable for 10-12 Hours Daily operation. Usage of product for 24 hours a day would void the warranty. This product is warranted for manufacturing defects only.

! WARNING
• ENSURE ELECTRICITY IS SWITCHED OFF BEFORE INSTALL.
• PLEASE READ THROUGH ALL FOLLOWING INSTRUCTIONS BEFORE INSTALLING THE UNIT.
• USER SHOULD PREPARE NECESSARY ACCESSORIES AND SPARE PARTS (NOT PROVIDED).

INSTALLATION INSTRUCTION
1. Turn off the power.
2. Drill a hole in the ground (as per the distance showed on pic 5).
3. Dig the plastic into the hole.
4. Fixing the bracket onto the ground.
5. Open the lamp and install the bulb in the lamp.
6. Close the lamp and tighten the screws.
7. Connect supply leads with terminal (L) to brown, blue (N) to blue and greenish-yellow (E) to greenish-yellow.
8. Tighten the nuts to fix down the lamp.
9. Turn on the power.

FR INTRODUCTION & GARANTIE
Merci d'avoir choisi et acheté un produit à V-TAC. V-TAC vous offrira le meilleur. Veuillez lire attentivement ces instructions avant de commencer l'installation et conservez ce manuel à portée de main pour référence ultérieure. Si vous avez d'autres questions, veuillez contacter notre distributeur ou le fournisseur local auprès duquel vous avez acheté le produit. Ils sont formés et prêts à vous servir au mieux.

La garantie est valable pour une période de 2 ans à compter de la date d'achat. La garantie ne s'applique pas à des dommages causés par une installation incorrecte ou une usure anormale. La société ne donne aucune garantie pour des dommages causés à une surface en raison d'un enlèvement et d'une installation incorrects du produit. Les produits sont conçus pour une exploitation quotidienne de 10-12 heures. Utilisation du produit pendant 24 heures par jour annule la garantie. Ce produit est couvert par une garantie pour des défauts de fabrication seulement.

! AVERTISSEMENT
• S'ASSURER QUE L'ALIMENTATION ÉLECTRIQUE EST DÉBRANCHÉE AVANT DE COMMENCER L'INSTALLATION.
• VEUILLEZ LIRE TOUTES LES CONSIGNES QUI SUIVENT AVANT D'INSTALLER L'UNITÉ.
• L'UTILISATEUR DEVRA PRÉPARER TOUTES LES ACCESSOIRES ET PIÈCES DE RECHANGE (NON FOURNIS).

INSTRUCTION D'INSTALLATION
1. Couper l'alimentation électrique.
2. Percer un trou dans la terre (conformément à la distance indiquée sur la photo 5).
3. Mettre la pièce plastique dans le trou.
4. Fixer la console à la terre.
5. Ouvrir la lampe et installer l'ampoule dans la lampe.
6. Fermer la lampe et serrer le vis.
7. Connecter les fils d'alimentation (marron (L) à la borne marron, le fil bleu (N) à la borne bleue et le fil vert-jaune (E) à la borne vert-jaune).
8. Serrer les écrous pour fixer la lampe.
9. Allumer l'alimentation électrique.

SP INTRODUCTION & GARANTIE
The agradeceremos que ha elegido y adquirido la bombilla de diodos emisores de luz de V-TAC. Le servirá del mejor modo posible. Pedimos que antes de comenzar la instalación lea atentamente las presentes instrucciones y las guarde en un lugar adecuado para consultas próximas. En caso de dudas o preguntas, póngase, por favor, en contacto con el representante o suministrador más cercano de quien ha comprado el producto. Él será debidamente instruido y dispuesto para atenderle de la mejor manera posible.

La garantía tendrá una duración de 2 años, contados a partir de la fecha de la compra. La garantía no será aplicable a daños ocasionados por instalación incorrecta o gesto inusual. La empresa no otorgará garantía para daños de superficies de cualquier tipo generados por su eliminación e instalación incorrectas. Los productos tendrán explotación adecuada durante unas 10-12 horas diarias. La explotación de 24 horas diarias llevará a la anulación de la garantía. La garantía cubrirá solo defectos de producción de fábrica.

! IMPORTANTE
• Antes de proceder a la instalación, asegúrese de que la corriente esté desconectada.
• Pedimos que lea atentamente las instrucciones antes de instalar el producto.
• El usuario deberá surtirle los accesorios y las piezas de repuesto indispensables (éstos no están proporcionados junto con el producto).

INSTRUCCIONES DE INSTALACION
1. Desconecte la corriente.
2. Haga un agujero en el suelo (según la distancia mostrada en la foto 5).
3. Ponga la pieza de plástico en el agujero.
4. Fije el soporte al suelo.
5. Abra la lámpara e instale la bombilla dentro.
6. Cierre la lámpara y apriete los tornillos.
7. Conecte los cables de alimentación, el terminal marrón (L) a marrón, azul (N) a azul y amarillo verdoso (E) a amarillo verdoso.
8. Apriete las tuercas para fijar la lámpara.
9. Conecte a la corriente.

BG БЪДЕВАНЕ И ГАРАНЦИЯ
Благодарим ви, че избрахте и закупихте светодиодния продукт на Ви-Тек (V-TAC). Ви-Тек (V-TAC) ще ви послужи по най-добрия възможен начин. Моля прочетете тези инструкции внимателно преди инсталацията и съхранявайте ръководството за бъдеща справка. Ако имате други въпроси, моля свържете се с нашия дилър или с местния търговец, от който сте закупили продукта. Те са обучени и са готови да ви послужат по най-добрия начин.

Гаранцията е валидна за период от 2 години след датата на закупуване. Гаранцията не се прилага по отношение на щети, причинени поради неправилен монтаж или необичайно използване. Дружеството не предоставя гаранция срещу щети по какъвто и да е повърхност поради неправилното отстраняване и монтаж на продукта. Продуктите са подходящи за 10-12 часа експлоатация на ден. Експлоатацията на продукт в продължение на 24 часа води до обесиване на гаранцията. Гаранцията за този продукт се дава само за производствени дефекти.

! ПРЕДУПРЕЖДЕНИЕ
• УВЕРЕТЕ СЕ, ЧЕ ЕЛЕКТРОЗАРАБАНАВАНЕТО Е ПРЕКЪСНАТО ПРЕДИ ИНСТАЛАЦИЯТА.
• МОЛЯ ПРОЧЕТЕТЕ ВНИМАТЕЛНО ВСИЧКИ ИНСТРУКЦИИ ПРЕДИ ДА ИНСТАЛИРАТЕ УСТРОЙСТВОТО.
• ПОТРЕБИТЕЛИТ ТРЯБА ДА ПОДГОТВИ НЕОБХОДИМИТЕ АКСЕСОРИИ И РЕЗЕРВНИ ЧАСТИ (НЕ СА ПРЕДОСТАВЕНИ).

ИНСТРУКЦИИ ЗА ИНСТАЛАЦИЯ
1. Изключете захранването.
2. Направете на отвор в зенита (съгласно разстоянието, показано на снимка 5).
3. Поставете пластмасовата част в отвора.
4. Фиксирайте същата на зенита.
5. Отворете лампата и инсталирайте крушката в нея.
6. Затворете лампата и затегнете винтовете.
7. Свържете кабелите на захранването: с кафявата жила (L) с кафява, синя (N) със синя и зелено-жълта (E) със зелено-жълта.
8. Затегнете болтовете, за да прикрепите лампата.
9. Включете захранването.

HR UVOD I JAMSTVO
Hvala vam, što ste odabrali i kupili svjetiljku tvrtke Vi-Tek (V-TAC). Vi-Tek (V-TAC) će vam poslužiti na najbolji mogući način. Molimo, pažljivo pročitate ove upute prije instalacije i spremite upute za buduću uporabu. Ako imate dodatnih pitanja, molimo obratite se našem prodavaču ili lokalnom trgovcu gdje ste kupili ovaj proizvod. Oni su običajno pri spremni vam pomoći na najbolji način.

Jamstvo za ovaj proizvod vrijedi za razdoblje od 2 godine, računajući od data kupnje. Jamstvo se ne odnosi na štete, nastale nepravilnom ugradnjom ili neobičajnim habanjem. Tvrtka ne jamči za štete koje nastanu po bilo kojoj površini proizvoda, zbog nepravilne demontaže odnosno i ugradnje proizvoda. Ovi proizvodi su prikladni za 10-12 sati rada dnevno. Uporaba proizvoda 24 sata dnevno čini ovo jamstvo nevažećim. Jamstvo za ovaj proizvod dano je samo za nedostatke koji su nastali samo tijekom njegove proizvodnje.

! UPOZORENJE
• PROČITAJTE, DA LI JE NAPAJANJE ELEKTRIČNE STRUJE ISKLJUČENO PRIJE UGRADNJE.
• MOLIMO, PRIJE NEGO POČNETE UGRADNJU UREDAJA, PRVO PAŽLJIVO PROČITAJTE SVE UPUTE.
• KORISNIK MORÁ UNAPREDEJ PRIPREMITI SVU POTREBNU OPREMU I REZERVNE DIJELOVE (NE ISPORUČUJE SE UZ PROIZVOD).

UPUTE ZA UGRADNJU
1. Isključite napajanje.
2. Izbušite otvor u tlu (prema udaljenosti, prikazanoj na slici 5).
3. Postavite plastični dio u otvor.
4. Učvrstite držač na tlu.
5. Otvorite svjetiljku i u nju postavite žarulju.
6. Zatvorite svjetiljku i zategnite vijke.
7. Spojite kabele za napajanje sa istim bojama, odnosno smeđa steznica (L) sa smeđim, plavo (N) sa plavim i zeleno-žuti (E) sa zeleno-žutim.
8. Pritegnite vijke kako bi pričvrstili svjetiljku.
9. Uključite napajanje.

PT INTRODUCÇÃO E GARANTIA
Agradecemos que escolheu e adquiriu o produto da V-TAC. A V-TAC irá servir-lhe da melhor maneira possível. Por favor, leia atentamente estas instruções antes da instalação e mantenha este manual para referência no futuro. Se tiver outras dúvidas, entre em contacto com o nosso revendedor ou comerciante local de quem adquiriu o produto. Eles são formados e estão prontos para lhe serem úteis da melhor maneira possível.

A garantia é válida por um período de 2 anos a partir da data de compra. A garantia não se aplica a danos causados devido a uma instalação incorrecta ou desgaste invulgar. A empresa não dá nenhuma garantia por danos de qualquer superfície devido a inadequado remoção e instalação do produto. Os produtos são apropriados para exploração durante 10-12 horas por dia. A exploração do produto durante 24 horas leva à invalidação da garantia. Este produto tem uma garantia apenas para defeitos de fabricação.

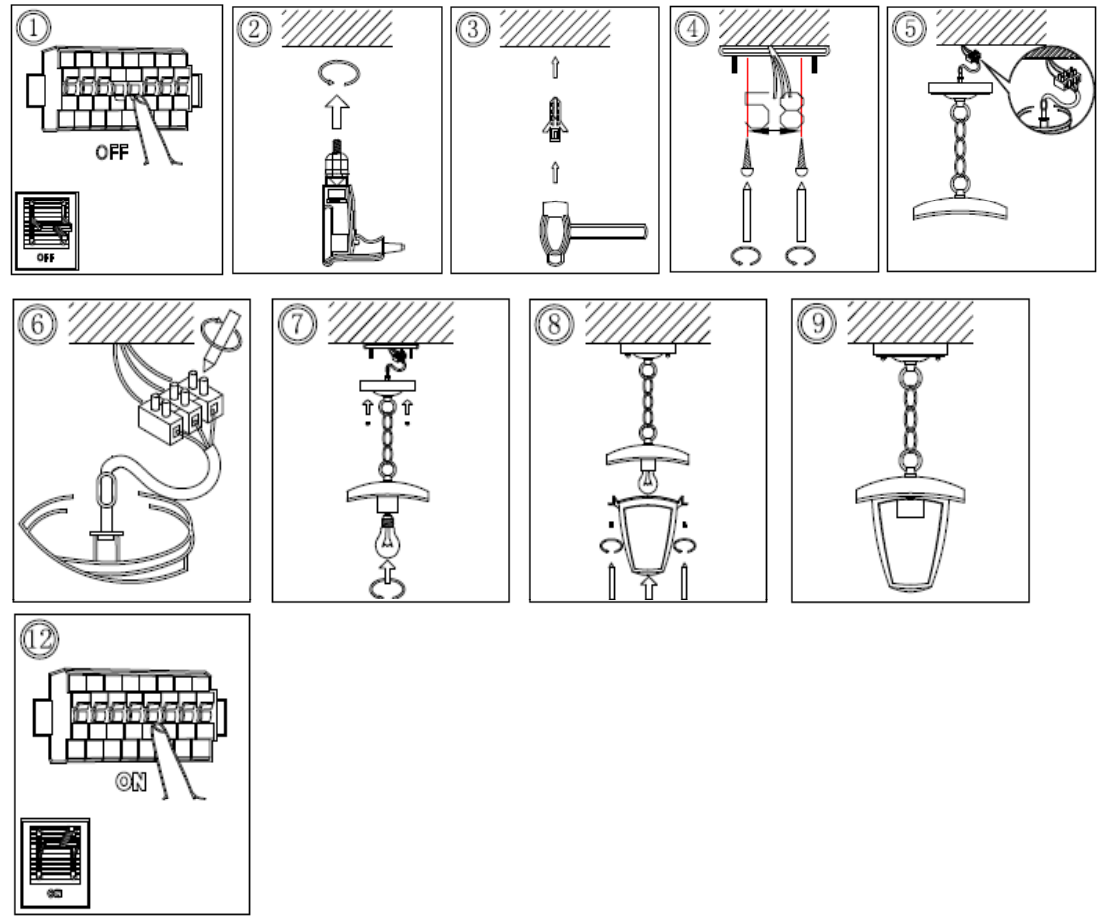
! ADVERTÊNCIA
• ASSEGURE-SE QUE A FONTE DE ALIMENTAÇÃO ELÉTRICA ESTÁ DESLIGADA ANTES DA INSTALAÇÃO.
• POR FAVOR, LEIA COM ATENÇÃO TODAS AS INSTRUÇÕES ANTES DE INSTALAR O DISPOSITIVO.
• O USUÁRIO DEVERÁ PREPARAR OS ACESSÓRIOS E AS PEÇAS DE REPOSIÇÃO NECESSÁRIAS (NÃO SÃO FORNECIDAS).

INSTRUÇÕES DE INSTALAÇÃO
1. Desligue o fornecimento de energia.
2. Faça um furo no chão (de acordo com a distância mostrada na foto 5).
3. Coloque a peça plástica no furo.
4. Fixe o suporte no chão.
5. Abra a lâmpada e instale a lâmpada dentro.
6. Feche a lâmpada e aperte os parafusos.
7. Conecte os cabos de alimentação, o terminal marrom (L) a marrom, azul (N) a azul e verde-amarelo (E) a verde-amarelo.
8. Aperte os parafusos para prender a lâmpada.
9. Ligue o fornecimento de energia.

TECHNICAL DATA:

SKU No.	7508
Input Voltage	AC:220-240V,50Hz
Holder	E27
Protection Rating	IP44
Unit size	170x720mm

INSTALLATION DIAGRAM:



HU BEVEZETÉS ÉS GARANCIA
Köszönjük, hogy választotta és megvásárolta a V-TAC terméket. V-TAC nyújtja Önnek a legjobb szolgáltatást. Kérjük, a szerelés előtt figyelmesen olvassa el ezeket az utasításokat és őrizze ez a kézikönyvet későbbi használatra. Ha további kérdései vannak, kérjük, forduljon forgalmazójához vagy helyi eladójához, akiktől megvásárolta a terméket. Ők készítettek és készek a legjobb szolgálatra.

A jótállás a vásárlás napjától számítva 2 évig érvényes. A garancia nem vonatkozik a helytelen szerelés vagy az abnormalis körkörü okozta károkra. A cég nem vállal semmilyen garanciát a felület károsodására, a termék helytelen elmozdításáért és szereléséért. A terméknek 10-12 óráig napi üzemeteltésre alkalmasak. A termék napi 24 óráig felhasználása érvényteleníti a garanciát. Ez a termék garanciája csak a gyártási hibákra vonatkozik.

! FIGYELJÁT
• GYŰZŐDJÖN MEG RÓLA, HOGY SZERELÉS ELŐTT A VILLAGOS ELLÁTÁS KI VAN KAPCSOLVA.
• AZ EGYSÉG FELSZERELÉSE ELŐTT OLVASSA FEL AZ ALÁBBI UTASÍTÁSOKAT.
• A FELHASZNÁLÓNAK KELL ELŐKÉSZÍTENI A SZÜKSÉGES TARTÓSZEREKET ÉS ALKATRÉSZEKET (NEM SZÁLLÍTOTT).

FELSZERELÉSI UTASÍTÁS
1. Kapcsolja ki a tápellátást.
2. Fúrjon egy lyukat a talajba (az 5-ös képen feltüntetett távolság szerint).
3. Illesse a műanyagrészt a nyílásba.
4. A konzolt rögzítse a talajba.
5. Nyissa ki a lámpát, és szerelje be az újat a lámpatestbe.
6. Zárja le a lámpát és húzza meg a csavarokat.
7. Csatlakoztassa a tápkábeleket: barna barnasín kapocsához (L), kék a kék kapocsához (N) és a zöld-sárga (E) zöld-sárgára kapocsához.
8. Húzza meg az anyákat a lámpa rögzítése céljából.
9. Kapcsolja be a tápellátást.

IT INTRODUZIONE E GARANZIA
Grazie per aver scelto e acquistato il prodotto della V-TAC. La V-TAC Le servirà nel miglior modo possibile. Si prega di leggere attentamente queste istruzioni prima di iniziare l'installazione e di conservare questo manuale a portata di mano per riferimenti futuri. In caso di qualunque altra domanda si prega di contattare il nostro rivenditore o il distributore locale da cui è stato acquistato il prodotto. Loro sono addestrati e pronti a servirLa nel miglior modo possibile.

La garanzia è valida per 2 anni dalla data d'acquisto. La garanzia non si applica ai danni provocati dall'installazione errata o dall'usura anomala. L'azienda non fornisce alcuna garanzia per danni a qualsiasi superficie a causa della rimozione e dell'installazione errata del prodotto. I prodotti sono adatti per 10-12 ore di funzionamento quotidiano. L'utilizzo del prodotto per 24 ore al giorno annulla la garanzia. La garanzia di questo prodotto è valida soltanto per difetti di fabbricazione.

! ATTENZIONE
• ASSICURARSI CHE L'ALIMENTAZIONE SIA SPENTA PRIMA DELL'INSTALLAZIONE.
• LEGGERE ATTENTAMENTE TUTTE LE ISTRUZIONI PRIMA DI INSTALLARE IL DISPOSITIVO.
• L'UTENTE DEVE PREPARARE GLI ACCESSORI E LE PARTI DI RICAMBIO NECESSARI (NON FORNITI).

INSTRUCȚII ZA INSTALACIJA
1. Spingere l'alimentazione.
2. Preparare un foro nel terreno (secondo la distanza mostrata nella figura 5).
3. Inserire la parte in plastica nel foro.
4. Fissare la staffa a terra.
5. Aprire la lampada e installare la lampadina nella lampada.
6. Chiudere la lampada e serrare le viti.
7. Collegare i cavi di alimentazione con il terminale marrone (L) al marrone, blu (N) al blu e verde-giallo (E) al verde-giallo.
8. Serrare le viti per fissare la lampada.
9. Accendere l'alimentazione.

RO INTRODUCERE, GARANTIA
Vă mulțumim că ați ales și ați cumpărat acest produs de iluminat cu diodă al V-TAC. V-TAC vă va fi de un mare folos, utilizându-l în modul cel mai potrivit posibil. Vă rugăm să citiți aceste instrucțiuni cu atenție, înainte să începeți instalarea, și păstrați-le pentru că s-ar putea să fie necesar să le rețineți. Dacă aveți și alte întrebări, vă rugăm să vă adresați nostru sau cu comerciantul de la care v-ați achiziționat produsul. Acesta sunt bine instruiți și întotdeauna sunt disponibili să vă servescă în modul cel mai bun posibil.

Garantia este valabilă pe un termen de 2 ani din data achiziționării produsului. Garanția însă nu se aplică cu privire la daunele cauzate de instalare incorectă sau care rezultă din uzură anormală de utilizare. Societatea nu acordă garanție pentru daune produse pe suprafețe, indiferent de tipul acestora, care se datorează îndepărtării sau montării incorecte a produsului. Aceste produse sunt potrivite pentru exploatare continuă timp de 10-12 ore pe zi. Exploatarea produsului timp de 24 de ore fără întrerupere, poate duce la pierderea garanției. Pentru acest produs, garanția se acordă numai pentru defecte de fabricație.

! AVERTIZARE
• ÎNAINTE SĂ ÎNCEPEȚI INSTALAREA, ASIGURAȚI-VĂ CĂ AȚI ÎNTRERUPT ALIMENTAREA CU ENERGIE ELECTRICĂ.
• VĂ RUGĂM SĂ CITIȚI CU ATENȚIE TOATE INSTRUCȚIUNILE ÎNAINTE SĂ INSTALAȚI PRODUSUL.
• UTILIZATORUL TREBUIE SĂ-ȘI PREGĂTEASCĂ ÎN PERALABIL TOATE ACCESORIILE SAU PIESELE DE SCHIMB (CARE NU SUNT CLUDE ÎN SET).

INSTRUCȚIUNI DE INSTALARE
1. Întrerupeți alimentarea cu electricitate.
2. Faceți un orificiu în pământ (în funcție de distanța prezentată în fig.5).
3. Puneți în orificiu partea din plastic.
4. Fixați scobea în pământ.
5. Deschideți lampa și instalați becul.
6. Închideți lampa și strângeți bine de tot șuruburile.
7. Conectați cablurile de alimentare la clemă de culoare maro (L), cu cel de culoare maro, cel albastru (N) cu albastru și verde-gălbui (E) cu verde-gălbui.
8. Strângeți bolțile așa cum trebuie să fie.
9. Dați drumul la alimentare cu electricitate.

GR ΕΙΣΑΓΩΓΗ - ΕΓΓΥΗΣΗ
Σας ευχαριστούμε για το ότι επιλέξατε και αγοράσατε το φωτοδίοδο προϊόν της Vi-TAC (V-TAC). Η Vi-TAC (V-TAC) θα σας εξυπηρετήσει με τον καλύτερο δυνατό τρόπο. Παρακαλούμε να διαβάσετε προσεκτικά τις οδηγίες μας προσο, τοποθετήσετε και διατηρήσετε τις οδηγίες για τη μετέπειτα ενημέρωσή σας. Αν έχετε άλλα ερωτήματα και απορίες, παρακαλούμε να έλαβετε σε επαφή με τον προμηθευτή μας ή με τον γειτονικό έμπορο από τον οποίο αγοράσατε το προϊόν. Αυτοί εκπαιδεύονται κατάλληλα και είναι πρόθυμοι να σας εξυπηρετήσουν με τον καλύτερο τρόπο.

Η εγγύηση ισχύει για περίοδο 2 ετών από την ημερομηνία της αγοράς. Η εγγύηση δεν εφαρμόζεται σε περίπτωση που προκληθούν ζημιές εξαιτίας λάθους τοποθέτησης ή συντήρησης, φθοράς, ή αγοράς δεν παρέχει εγγύηση για ζημιές σε οποιοδήποτε κλάδο εξαιτίας της λάθους απομάρτυσης ή τοποθέτησης του προϊόντος. Το προϊόν είναι κατάλληλο για χρήση 10-12 ωρών την ημέρα. Η χρήση του προϊόντος επί 24 ώρες έχει ως αποτέλεσμα την ακούραση της εγγύησης. Η εγγύηση του προϊόντος αφορά μόνο το κλάσμα της παραγωγής.

! ΠΡΟΕΙΔΟΠΟΙΗΣΗ
• ΠΑΡΑΚΑΛΟΥΜΕ ΟΤΙ Η ΗΛΕΚΤΡΟΔΟΤΗΣΗ ΔΙΑΚΟΠΗΚΕ ΠΡΙΝ ΤΗΝ ΤΟΠΟΘΕΤΗΣΗ.
• ΠΑΡΑΚΑΛΟΥΜΕ ΟΤΙΣ ΔΙΑΒΑΣΕΤΕ ΠΡΟΣΕΚΤΙΚΑ ΟΛΕΣ ΤΙΣ ΟΔΗΓΙΕΣ ΠΡΟΤΟΥ ΠΡΟΒΕΤΕ ΣΤΗΝ ΕΚΔΟΣΤΑΤΕΙΑ ΤΗΣ ΣΥΣΤΗΜΗΣ.
• Ο ΧΡΗΣΤΗΣ ΠΡΕΠΕΙ ΝΑ ΠΡΟΕΙΔΟΠΟΙΗΣΕΙ ΤΑ ΑΠΑΡΑΙΤΗΤΑ ΑΞΕΣΟΡΙΑ ΚΑΙ ΑΝΤΑΛΛΑΚΤΙΚΑ (ΔΕΝ ΦΟΡΝΙΘΕΥΤΗΚΑΝ).

ΟΔΗΓΙΕΣ ΓΙΑ ΤΗΝ ΤΟΠΟΘΕΤΗΣΗ
1. Διακόψτε την ηλεκτροδότηση.
2. Ανοίξτε μια τρύπα στο έδαφος (ανάλογα με την απόσταση που σκεπάζεται στη φωτογραφία 5).
3. Τοποθετήστε το πλαστικό εξάρτημα στο άνοιγμα.
4. Στοιβροποιήστε στο έδαφος.
5. Ανοίξτε τη λάμπα και τοποθετήστε το λαμπτήρα μέσα της.
6. Κλείστε τη λάμπα και σφίξτε τις βίδες.
7. Συνδέστε το καλώδιο της τροφοδότησης με το καφέ τερματικό (L) με καφέ, τη μπλε (N) με μπλε, και πράσινο-κίτρινο (E) με πράσινο-κίτρινο.
8. Σφίξτε τις βίδες, για να στερεοποιήσετε τη λάμπα.
9. Ανοίξτε την ηλεκτροδότηση.

PO WSTĘP I GWARANCJA
Dziękujemy za wybór i zakup produktu V-TAC. V-TAC będzie Ci służyć najlepiej. Proszę przeczytać te instrukcje uważnie przed przystąpieniem do zainstalowania i zachować ją do użytku w przyszłości. Jeśli masz jakies pytania, proszę skontaktować się z naszym przedstawicielem lub z dystrybutorem, od którego kupiłeś produkt. Oni są przeszkoleni i gotowi udzielić Ci pomocy.

Gwarancja ważna jest 2 lata od zakupu. Gwarancja nie obejmuje uszkodzeń wynikających z niewłaściwego zainstalowania lub nadzwyczajnego zużycia. Spółka nie ponosi odpowiedzialności za ewentualne szkody spowodowane na powierzchniach podczas instalacji lub demontażu. Lączny czas świecenia opraw w ciągu doby nie może przekroczyć 10-12 godzin, 24-godzinna eksploatacja produktu prowadzi do unieważnienia gwarancji. Gwarancja obejmuje jedynie wady powstałe z przyczyn twórczych w produkcie.

! OSTRZEŻENIE
• PRZED PRZYSTĄPIENIEM DO INSTALACJI UPewnIJ SIĘ, ŻE ZASILANIE JEST ODŁĄCZONE.
• PRZECZYTAJ UWAGNIE WSZYSTKIE INSTRUKCJE ZANIM ZACZNIESZ INSTALOWAĆ URZĄDZENIE.
• UZIKOWNIK POWINIEN PRZYGOTOWAĆ NIEZBEZNE AKCESORIA I CZĘŚCI REZERWOWE (NIE SĄ DOSTARCZONE).

INSTRUKCJA INSTALACJI
1. Wyłącz zasilanie.
2. Wykonaj otwór w ziemi (zgodnie z odległością wskazaną na rys. 5).
3. Włóż plastikową część w otwór.
4. Zamocuj scobę do ziemi.
5. Otwórz lampę i włóż żarówkę do lampy.
6. Zamknij lampę i dokręć śruby.
7. Podłącz kable zasilające: brązowy o kolorze brązowym (L) do brązowego, niebieski (N) do niebieskiego i zielono-żółty (E) do zielono-żółtego.
8. Dokręć śruby aby zamocować lampę.
9. Włącz zasilanie.

In case of any query/issue with the product, please reach out to us at: support@v-tac.eu

For More products range, inquiry please contact our distributor or nearest dealers. V-TAC EUROPE LTD Bulgaria, Plovdiv 4000, bul.L.Karvelov 9B